

F13 Knauf Vidifloor suvi estrih

F134 - Knauf Vidifloor SOLO

F135 - Knauf Vidifloor DUO

F13 Knauf Vidifloor suvi estrih

Područja primene / Tehnički i građevinsko fizički podaci



Knauf Vidifloor sistem podnih elemenata F134 i sistem podnih ploča F135 su sistemi estriha u suvom načinu postavljanja

Knauf Vidifloor F134 sastoji se od homogeno izrađenih gips-vlaknastih elemenata s udubljenim stepenastim spojem.

Knauf Vidifloor F135 sastoji se od dva sloja gips-vlaknastih podnih ploča, koje su na gradilištu međusobno zalepljene i pričvršćene vijcima ili čeličnim klamericama.

Područja primene

- za gradnju stanova, poslovnih prostora, škola, bolnica itd., u zavisnosti od opterećenja i potkonstrukcije
- za unutrašnje područje uključujući i vlažne kućne prostorije

Prikladni:

- za podno grejanje:
F134 Vidifloor podni elementi i F135 Vidifloor podne ploče
 - otpornost na habanje (točkici stolica):
F134 Vidifloor podni elementi i F135 Vidifloor podne ploče:
 $s \geq 2$ mm Knauf Nivellierspachtel 415
 - za gotov i mozaik parket
 - za polaganje plivajućeg parketa
 - za tepih; PVC i linoleum
 - za keramičke pločice maks. veličine 33 cm x 33 cm
- Knauf Vidifloor F134 podni elementi i F135 podne ploče mogu se koristiti u vlažnim i mokrim prostorima kuća.
Potrebno je primeniti odgovarajući postupak zaštite protiv vlage.

Toplotna provodljivost W/(mK)

Knauf Vidifloor F134 podni elementi	λ_R	0,30
Knauf Vidifloor F135 podne ploče	λ_R	0,30
EPS	λ_R	0,04
Drvena vlakna WF	λ_R	0,055
Knauf suvi nasipni materijal PE	λ_R	0,14
Nasipni materijal za izjednačavanje Blähton	λ_R	0,14

Požarna otpornost Vidifloor ploča prema EN 13501-1: Klasifikacija požarne otpornosti: A2 - s1, d0

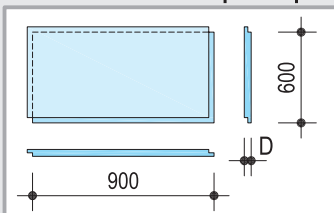
Paropropusnost

Knauf Vidifloor F134 podni elementi	μ	21
Knauf Vidifloor F135 podne ploče	μ	21
EPS	μ	30 - 70
Drvena vlakna WF	μ	oko 5
Knauf suvi nasipni materijal PE	μ	1 - 2
Nasipni materijal za izjednačavanje Blähton	μ	

Program suvog estriha Specifikacija proizvoda prema EN 15 283-2	Tehnički podaci			Toplotna provodljivost	Paropropusnost	Broj materijala	Jedinica pakovanja / paleta
Šematski prikaz bez mera	Mere Element / ploče	Ukupna debljina D	Težina Element / ploče ca. kg/m ²	m ² K/W	s _d - vrednost m		
	mm	mm					

F134 Knauf Vidifloor podne ploče

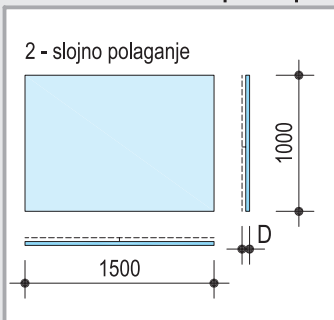
Dimenzija: 900 / 600 mm



1 x 18	18	18	23,5	0,05 - 0,06	0,38	00153502	40 kom / paleta
	Gips-vlaknasti element jednoslojan						

F135 Knauf Vidifloor podne ploče

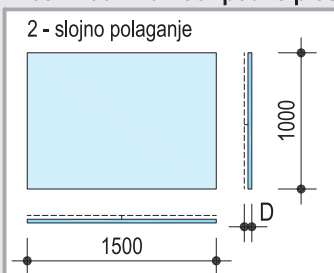
Dimenzija: 1500 / 1000 mm



2 x 10	2 x 10	20	24	0,12	0,42	00006964	70 kom / paleta
	Gips-vlaknasti element						

F135 Knauf Vidifloor podne ploče

Dimenzija: 1500 / 1000 mm



2 x 12,5	2 x 12,5	25	30	0,12	0,52	00006966	60 kom / paleta
	Gips-vlaknasti element						

F13 Knauf Vidifloor suvi estrih

Mehaničko opterećenje - Knauf Vidifloor elementi i ploče



Podovi za različita područja primene i korisna opterećenja

Primeri kategorija korisnog opterećenja prema EN 1991-1-1	Korisna opter. prema EN 1991-1-1		Noseći sloj	Moguća konstrukcija ispod nosećeg sloja				
	Ravnomerno raspoređeno opterećenje q_k	Koncentrirano opterećenje Q_k		Debljina u mm				
			Debljina u mm	1	2	3	4	5
				Mineralna vuna	Suvi nasip	Suvi nasip + ploča GKB 9.5	Drvena vlakna WF	EPS \geq 100 kPa

Kategorija	Opis	q_k (kN/m ²)	Q_k (kN)	Debljina (mm)	Vidifloor (mm)	1	2	3	4	5
Kategorija A	Prostorije u stambenim zgradama i kućama, stacionarima i bolnicama, sobama u hotelima i hostelima, kuhinjama i kupaonicama	2	2	18	Vidifloor F134 (1 x 18,0 mm)	do 10	-	do 50	do 20	do 100
Kategorija B	B1 Poslovne površine u postojećim zgradama			20	Vidifloor F135 (2 x 10,0 mm)	do 10	do 50	-	do 20	do 100
Kategorija B	B2 Poslovne površine u poslovnim zgradama	3	3	25	Vidifloor F135 (2 x 12,5 mm)	-	do 50	-	do 20	do 100
Kategorija C*	C1 Površine sa stolovima itd., npr. prostorije za prijem, restorani, prostorije za jelo, čitaonice, škole			30,5	Vidifloor F134 (18 + GKB 12,5)	-	do 50	-	do 20	do 100
	C2 Površine s fiksnim stolicama, npr. u crkvama, pozorištima, bioskopima, konferencijskim prostorijama, učionicama, čekaonicama			36	Vidifloor F134 (2 x 18,0 mm)	-	-	-	do 20	-
	C3 Površine bez prepreka za hodaње osoba, npr. u muzejima, izložbenim prostorima itd., kao i površine u javnim i poslovnim zgradama, hotelima, bolnicama	4	4	36	Vidifloor F134 (2 x 18,0 mm)	-	-	-	do 20	-
	C5 Površine s mogućom velikom koncentracijom ljudi, npr. zgrade s javnim događajima, kao u koncertnim dvoranama, sportskim dvoranama sa tribinama, pristupnim područjima i platformama	5	4,5	36	Vidifloor F134 (2 x 18,0 mm)	-	-	-	do 20	-
Kategorija D	D1 Površine u malim trgovinama									

* Posebna napomena za kategoriju C5. Ukoliko su potrebni statički proračuni, vidi EN 1990.

NAPOMENA 1:

U zavisnosti od primene, u nacionalnom dodatku i / ili odlukom investitora, površine koje su mogle biti klasifikovane kao C2 ili C3, mogu biti pridodate i kategoriji C5.

NAPOMENA 2:

Za kategorije A, B, C1 do C5 i D1 mogu u nacionalnom dodatku biti utvrđene dalje potkategorije.

NAPOMENA 3:

Za kategorije korišćenja postoje zadate vrednosti, karakteristične za merenje: q_k (ravnomerno raspoređeno opterećenje) i Q_k (koncentrisano opterećenje). Vrednosti za q_k i Q_k su preporučene vrednosti. Q_k je vrednost određena za merenje važećih delovanja, a q_k vrednost obuhvata opšte prosečne veličine. Nacionalni dodatak EN 1991-1-1 može utvrditi korišćenje uslova koji odstupaju od uslova zadatih u gornjoj tabeli. Ako je potrebno, q_k i Q_k vrednosti mogu biti i uvećane (npr. kod stepenica i balkona zavisno od njihove primene i dimenzija).

Prema EN 1991-1-1 trebalo bi za važeću dokumentaciju koristiti pojedinačna opterećenja Q_k vrednosti bez zajedničkog delovanja s q_k . Pojedinačno opterećenje mora biti postavljeno na svakoj tački podne, balkonske konstrukcije ili konstrukcije stepenica. Podignute površine je potrebno prilagoditi primeni i vrsti podne konstrukcije.

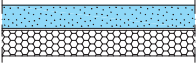
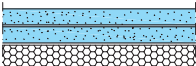
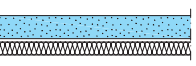
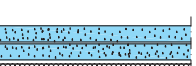
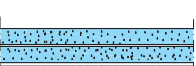
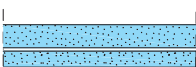
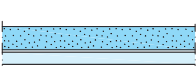
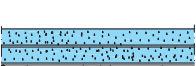
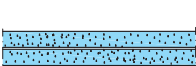
F13 Knauf Vidifloor suvi estrih

Zaštita od udarnog zvuka - masivna međ. konstrukcija



Izolacija udarnog zvuka kod masivnih podova mora biti određena prema EN 12354-2

U sledećoj su tablici za različite podove sastavljena prigušenja udarnog zvuka ΔL

Pod	Noseći sloj + Konstrukcija ispod nosećeg sloja	Ukupna debljina mm	Prigušenje nivoa udarnog zvuka Masivna međ. konstrukcija (Mera poboljšanja zaštite od udarnog zvuka) Računska vrednost Ispitna vrednost		Dokazi
			$\Delta L_{w,R}$ (dB)	$\Delta L_{w,P}$ (dB)	
	<ul style="list-style-type: none"> • Vidifloor F134 / 18 mm • 20 mm EPS 	38	17	19	ita 0034.04
	<ul style="list-style-type: none"> • Vidifloor F135 / 2 x 10 mm • 20 mm EPS 	40	15	17	ita 0119.98
	<ul style="list-style-type: none"> • Vidifloor F135 / 2 x 12.5 mm • 20 mm EPS 	45	15	17	Proračun
	<ul style="list-style-type: none"> • Vidifloor F134 / 18 mm • 10 mm mineralna vuna / drvena vlakna 	28	17	19	ita 0034.04
	<ul style="list-style-type: none"> • Vidifloor F135 / 2 x 10 mm • 10 mm mineralna vuna / drvena vlakna 	30	18	20	ita 0120.98
	<ul style="list-style-type: none"> • Vidifloor F135 / 2 x 12.5 mm • 10 mm mineralna vuna / drvena vlakna 	45	20	22	Proračun
	<ul style="list-style-type: none"> • Vidifloor F135 / 2 x 12.5 mm • 20 mm mineralna vuna / drvena vlakna 	45	26	28	ita 0123.98
	<ul style="list-style-type: none"> • Vidifloor F134 / 18 mm • + F135 / 1 x 12.5 mm • 10 mm mineralna vuna / drvena vlakna 	40.5	19	21	ita 0034.04
	<ul style="list-style-type: none"> • Vidifloor F134 / 18 mm • + 9.5 mm GKB ¹⁾ 	57.5	20	22	Proračun
	<ul style="list-style-type: none"> • 30 mm suvi nasip Blähton K 	67.5	22	24	SDM 09026-02-DT
	<ul style="list-style-type: none"> • 50 mm suvi nasip Blähton K 	77.5	24	26	Proračun
	<ul style="list-style-type: none"> • Vidifloor F135 / 2 x 10 mm 	50	19	21	Proračun
	<ul style="list-style-type: none"> • 30 mm suvi nasip Blähton K 	60	21	23	Proračun
	<ul style="list-style-type: none"> • 40 mm suvi nasip Blähton K 	70	23	25	Proračun
	<ul style="list-style-type: none"> • Vidifloor F135 / 2 x 12.5 mm 	55	20	22	Proračun
	<ul style="list-style-type: none"> • 30 mm suvi nasip Blähton K 	65	22	24	Proračun
	<ul style="list-style-type: none"> • 40 mm suvi nasip Blähton K 	75	24	26	Proračun

Za proračun
je korišćeno

- Drvena vlakna WF: gustina 240 kg / m³; krutost 40 MN/m³;
- EPS: EPS ≥ 100 kPa prema EN 826;
- Blähton suvi nasip: sirova gustina cca. 655 kg/m³;
- Mineralna vuna MW: gustina 180 kg/m³, za stambene zgrade itd. Površinsko opterećenje 2 kN / m², pojedinačno opterećenje 2 kN, Koristiti samo one ploče, koje je proizvođač mineralne vune označio prikladnima za gipsom povezani suvi estrih. Opšta maks. mogućnost sabijanja: 1 mm.

Napomene
za tablicu

- 1) sa pokrivnom pločom (Knauf ploča ≥ 9.5 mm);
- Vrednosti se odnose na izvođenje na gradilištu;

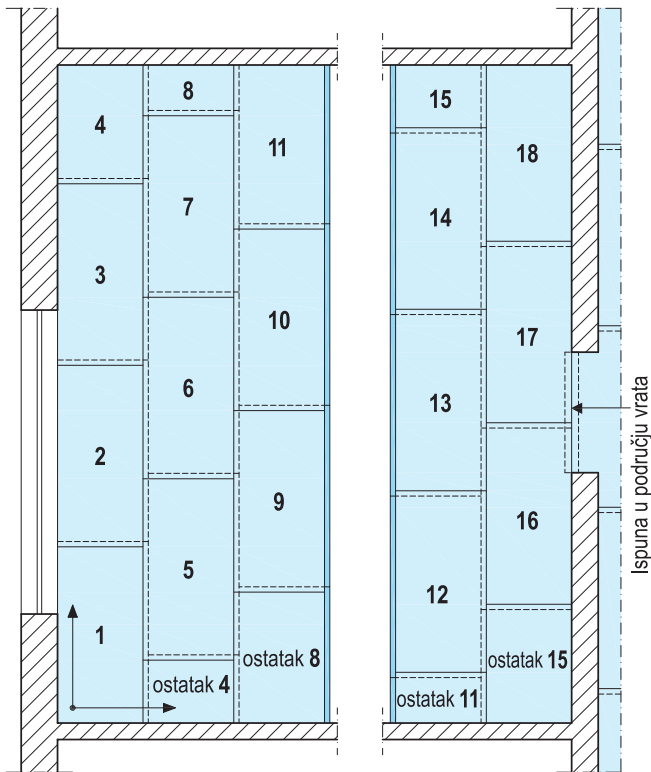
F13 Knauf Vidifloor SOLO suvi estrih



Polaganje i obrada

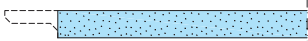
Šema polaganja

- na sloj razdvajanja / izolacioni sloj / nasipni materijal za izjednačavanje



Spoj sa zidom 1.reda elementa

Kod priključka sa zidom odrezati spoljni deo



Polaganje na sloj razdvajanja / izolacioni sloj / nasipni materijal za izravnaje

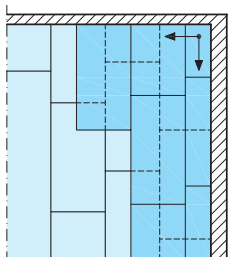
Polaganje ploča započeti s leve strane na zidu, nasuprot vratima. U području vrata mogu u kontinuitetu biti položeni elementi (ako dođe do spoja u području vrata, tada ga popuniti). Na nasipni materijal za izravnavanje najpre se nanosi ploča za raspodelu opterećenja (npr. Knauf GKB 9,5 mm), a zatim F134 podni elementi. Sve spojeve slojeva ploča pomaknuti za min. 20 cm.

Višeslojna obloga

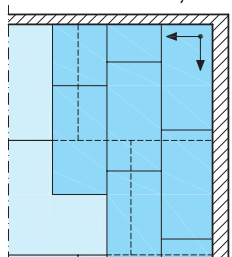
Spojeve gornjeg i donjeg sloja pomaknuti za minimalno 20 cm.

Kod polaganja dveju ili više ploča:
Polaganje gornjeg sloja započeti s 1/4 elementa.
Ako je potrebno, sloj ploča međusobno s Uniflott-om (nazubljeni gleter) zalepiti + pričvrstiti čeličnim spojnicama (klemenicama ili vijcima), razmak pričvrstnog sredstva u uzdužnom i poprečnom smeru ≤ 300 mm. Kod polaganja ploče F134 / 18 mm na F135/12,5 tj. 10 mm: podne ploče naizmenično položiti poprečno i uzdužno. F134 elemente na kraju postaviti poprečno prema F135 u smeru polaganja

F134 na F134

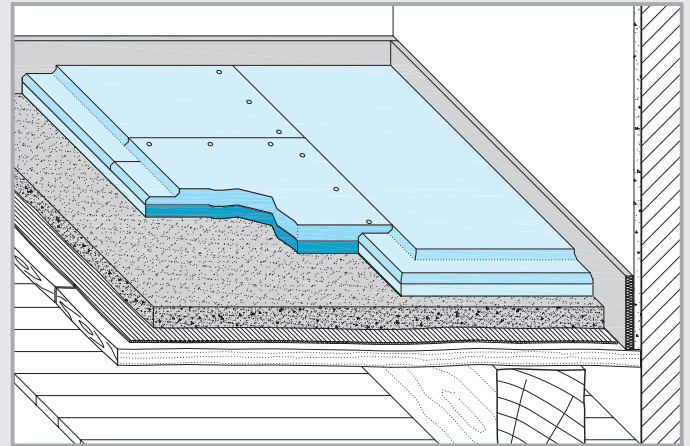


F134 na F135 / 12,5 mm



= gornji slojevi

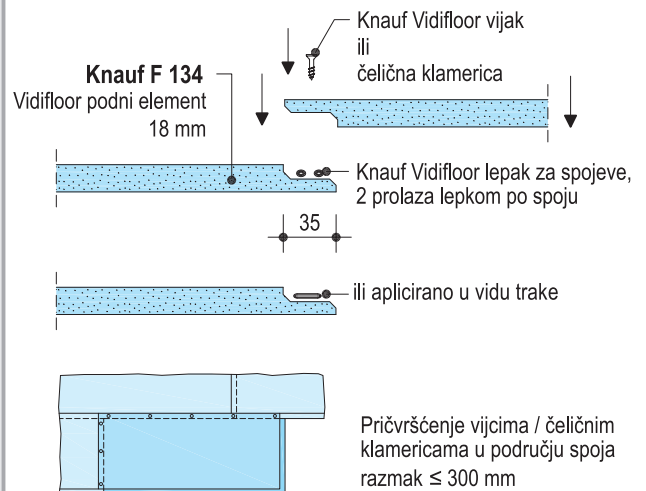
= donji slojevi



- F134 Knauf Vidifloor Solo podni element

Lepljenje + pričvršćivanje vijcima / čeličnim klamericama

Spajanje elementa lepljenjem slojeva + pričvršćenjem spojnog mesta vijcima / čeličnim klamericama



Vijci / Čelične klamerice / Alati

- F134: Vidifloor vijak 17 mm (Materijal br. 00067067)
- Pištolj za zaptivnu masu (Materijal br. 00006978)
- (pljosnati aplikator u isporuci zajedno sa lepkom za spojeve)

Pneumatske čelične klamerice (nisu u Knauf programu)

Dužina:	Prečnik žice:
F 134: 14 -16 mm	≥ 1.2 mm

Primeri:

Proizvođač: Oznaka tipa:

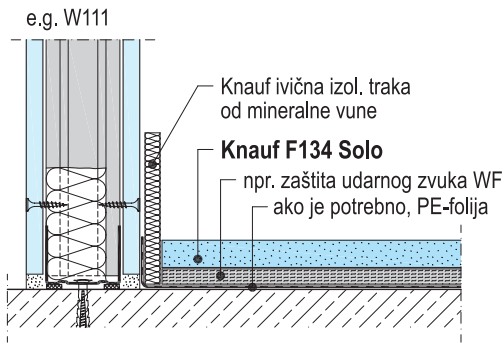
Haubold	KL 515
Paslode	N18-16
Senco	SLS20-M16

Uređaji za pričvršćivanje klamerica (nisu u Knauf programu)

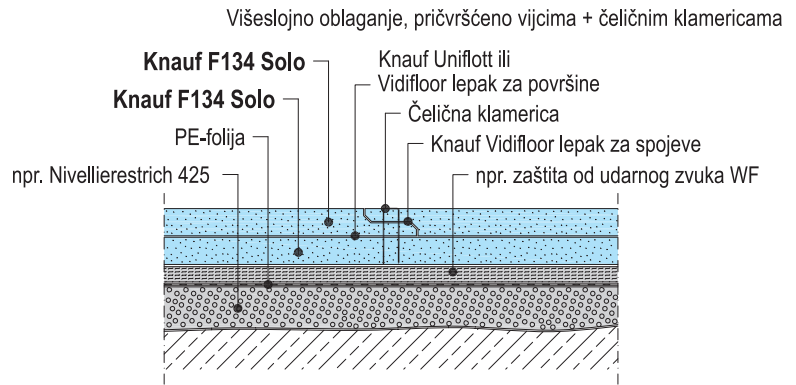
- Pneumatski uređaj za spajanje čeličnim klamericama
- ili
- Elektroklamerica:
 - Novus J-172 A:
 - Maestri MET 32:

Detalji, M 1:5

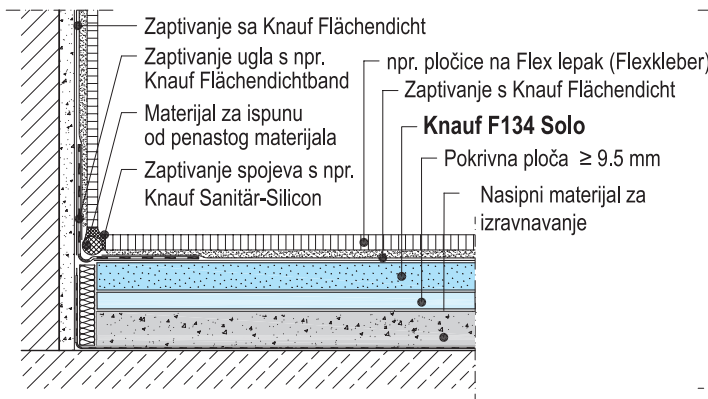
F134 - V1 Spoj sa pregradnim zidom



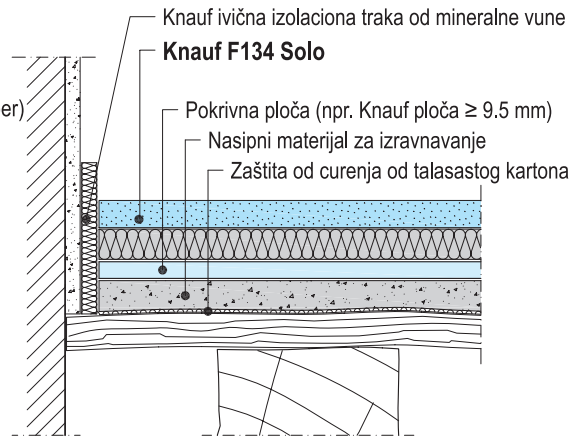
F134-V6 Spoj ploča 2-slojna obloga F134



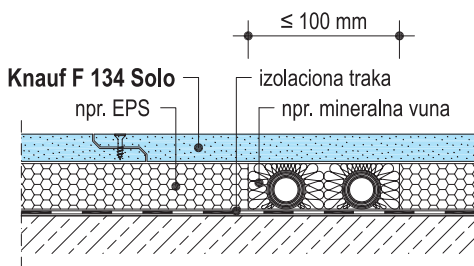
F134-V2 Spoj sa zidom u vlažnim prostorima



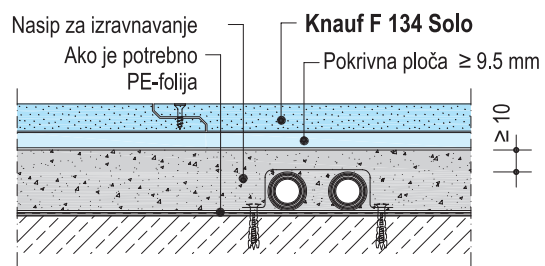
F134-V3 Spoj sa zidom na drvenom podu



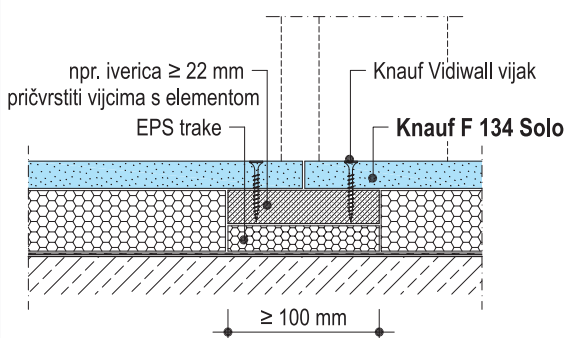
F134-V2 Cevi u izolacionom sloju, u kontaktu sa tlom



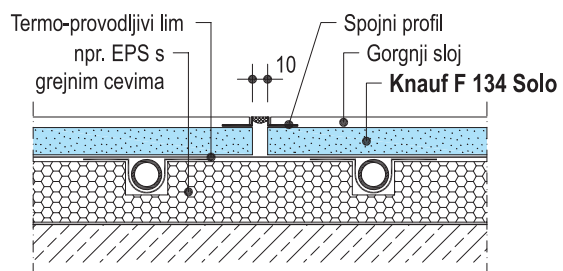
F134-V4 Izravnavanje visine nasipnim materijalom



F134-V3 Spoj elemenata na EPS u području vrata



F134-V4 Dilatacioni spoj kod podnog grejanja



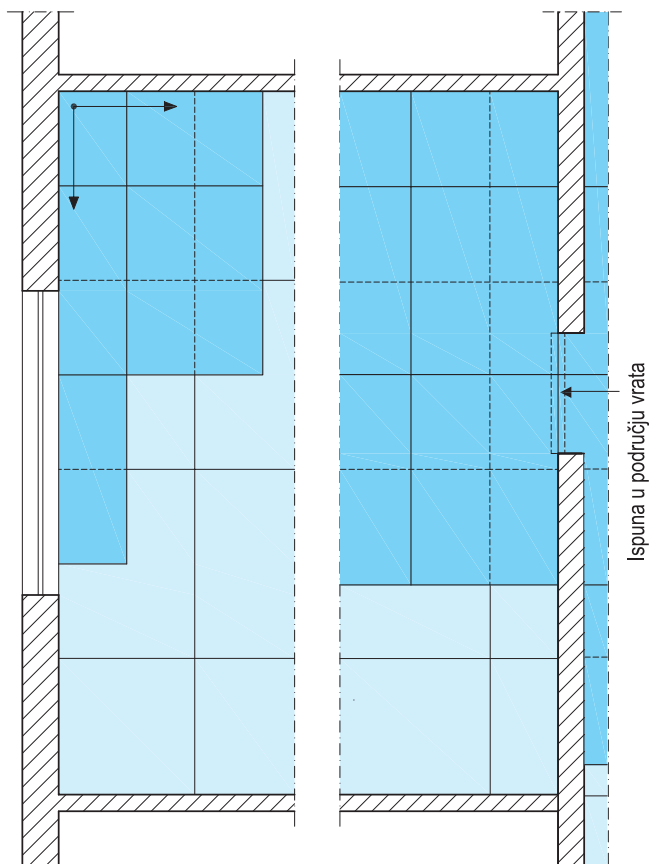
F13 Knauf Vidifloor DUO suvi estrih



Polaganje i obrada

Šema polaganja

- na sloj razdvajanja / izolacioni sloj / nasipni materijal za izjednačavanje



↔ = smer polaganja

□ = 1. sloj ploča □ = 2. sloj ploča

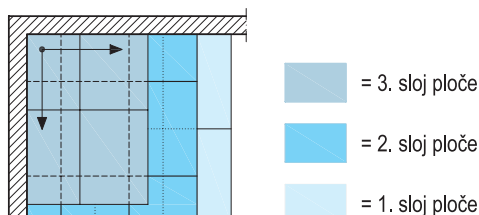
- Polaganje na sloj razdvajanja / izolacioni sloj / nasipni materijal

Polaganje prvog sloja započeti na zidu, nasuprot vratima. U području vrata mogu biti u kontinuitetu položeni elementi (ako postoji spoj u području vrata, tada ga je potrebno popuniti).

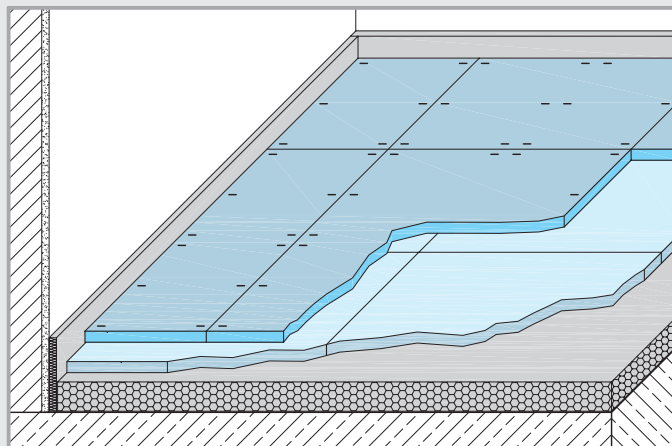
Sve spojeve slojeva ploče pomaknuti za min. 20 cm.
Polaganje drugog sloja započeti u uglu s 1/4 ploče

- Troslojna obloga
Kod polaganja troslojne obloge pripaziti na to da su spojevi sva tri sloja smaknuti.

Primer (vidi skicu):
Prva dva sloja izvesti kako je prikazano na šemi polaganja (vidi sliku gore). Ostale ploče trećeg sloja prilagoditi i položiti u krstasti spoj.



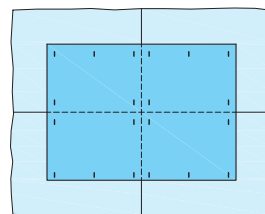
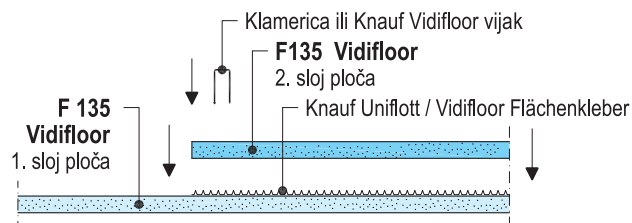
Slojeve ploča s Knauf Uniflott-om ili Vidifloor Flächenkleber-om (glet masa za ravnomeran nanos lepka po površini B3) zalepiti i pričvrstiti čel. klamericama / vijcima



- F135 Knauf Vidifloor Duo podne ploče

Lepljenje + Pričvršćenje čeličnim klamericama / vijcima

Spoj ploča lepljenjem + pričvršćivanjem čeličnim klamericama / vijcima po površini



Pričvršćenje čel. klamericama / vijcima:
cca. 30 komada / m² površina poda

Vijci / čelične klamerice / alati

Gleterica za ravnomeran nanos lepka na podlogu: (Materijal br. 00004696)
Rezervna zupčasta letvica (nazubljenje B3): (Materijal br. 00004697)

Vijci za F135 (2 x 12.5 mm):

Vidifloor vijci L = 22 mm: (Materijal br. 00006974)

Vijci za F135 (2 x 10.0 mm):

Vidifloor vijci L = 17 mm: (Materijal br. 00006973)

Pneumatske čel. klamerice: (nisu u Knauf programu)

Dužina za F135 / 2 x 12.5 mm:
20 - 23 mm

Dužina za F135 / 2 x 10.0 mm:
14 - 16 mm

Primeri: prečnik žice klamerice ≥ 1.2 mm

Proizvođač:	Tip:	Proizvođač:	Tip:
Haubold	KG 722 CDnk	Haubold	KL 515
Paslode	S 16 1/8" CD	Paslode	N18 - 16

Uređaji za pričvršćivanje čel. klamericama (nisu u Knauf programu)

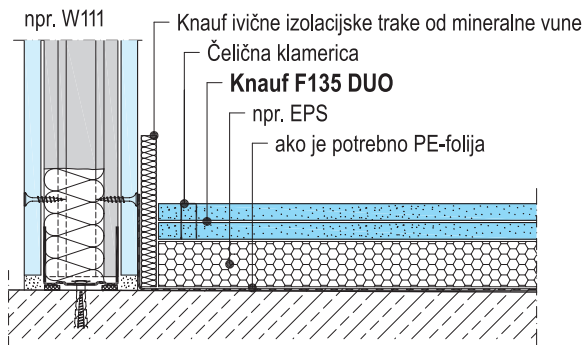
- Pneumatski uređaj za spajanje čel. klamericama

ili

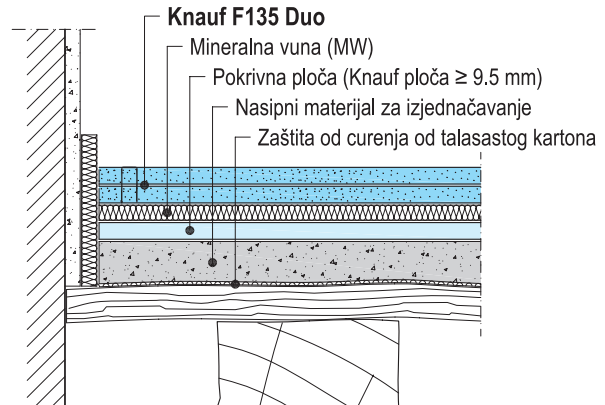
- Elektroklamerica
Novus J-172 A
Maestri MET 32

Detalji M 1:5

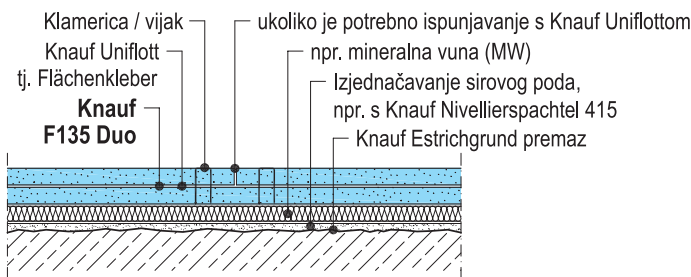
F135-V1 Spoj sa zidom



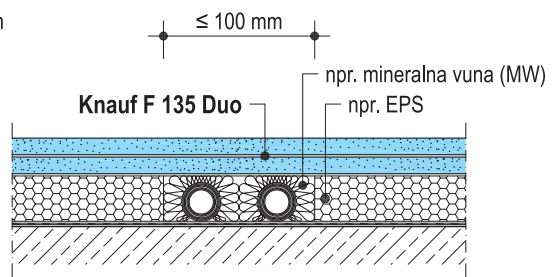
F135-V10 Spoj sa zidom na drvenom podu



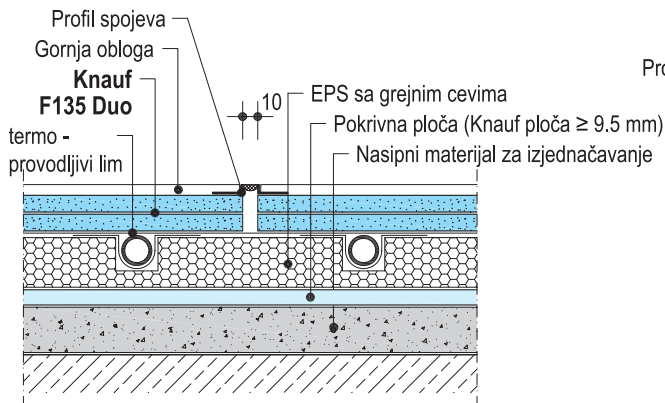
F135-V2 Spoj ploča



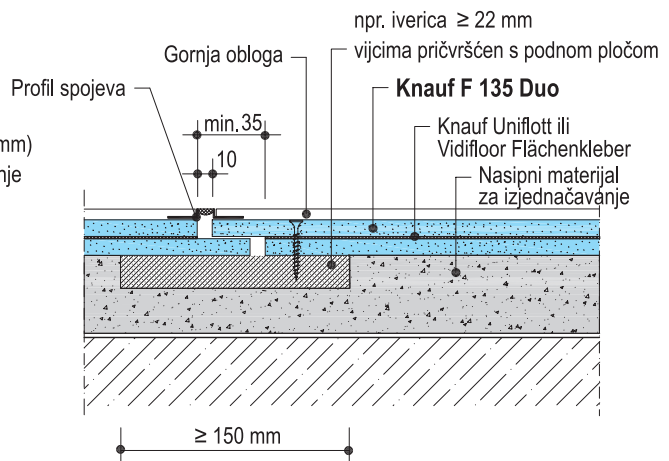
F135-V11 Cevi u izolacionom sloju



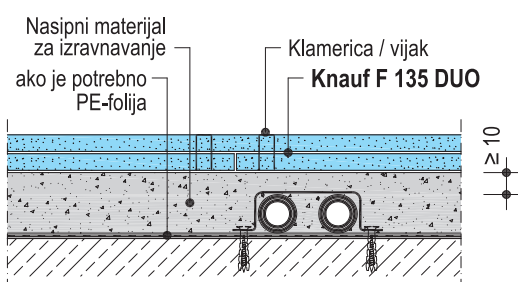
F135-V13 Dilatacioni spoj kod podnog grejanja



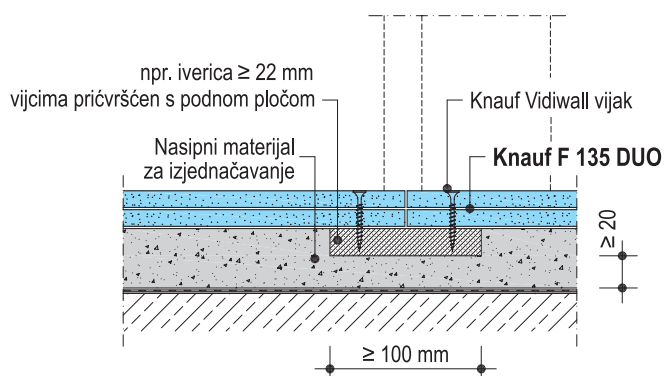
F135-V7 Dilatacioni spoj na nasipnom materijalu za izravnavanje



F135-V12 Izravnavanje visine s nasipnim materijalom



F135-V6 Spoj elemenata u području vrata



F13 Knauf Vidifloor suvi estrih

Utrošak materijala, podloga i izravnavanje visine



Utrošak materijala po m² poda bez gubitaka na rastur i sečenje materijala

približne vrednosti

Oznaka: Materijal koji nije Knauf - kosim slovima	Jedinica mere	F134 Solo (18 mm)	F 135 Duo (2 x 10.0 mm)	F 135 Duo (2 x 12.5 mm)
Ivična izol. traka od mineralne vune 100 mm široka	m	proporc. spoj sa zidom	proporc. spoj sa zidom	proporc. spoj sa zidom
Vidifloor podni elementi: (18 mm)	m ²	1	2	-
Vidifloor podne ploče: (2 x 10.0 mm)	m ²	-	-	-
Vidifloor podne ploče: (2 x 12.5 mm)	m ²	-	-	2
Lepljenje stepenastog spoja F 134: Vidifloor SOLO lepak za spojeve, vreća 0,8 kg	kg	cca 0,4	-	-
Lepljenje po celoj površini F135 : ili Uniflott, vreća 5 kg, 25 kg Vidifloor lepak za površine, kanta 20 kg	kg	cca 0.6 (2-slojno)	cca 0.6	cca 0.6
Pričvršćivanje vijcima / čeličnim klamericama: ili Vidifloor vijci 17 mm ili čelične klamerice Vidifloor vijci 22 mm ili čelične klamerice	kom kom	cca 10	cca 30	cca 30
Uniflott za obradum, gletovanje spojeva	kg	prema potrebi	prema potrebi	prema potrebi
Nasipni materijal za izravnavanje visine / cm		cca 10	cca 10	cca 10
Pokrivna ploča (na suv nasipni materijal)	m ²	1	1	1
Knauf Nivellierspachtel 415, vreća 25 kg	kg	prema potrebi	prema potrebi	prema potrebi
Knauf Nivellierspachtel 425, vreća 25 kg	kg	prema potrebi	prema potrebi	prema potrebi
Estrichgrund premaz (razređen s vodom u razmeri 1:1)	g	50	50	50

Konstrukcija

F134 Vidifloor elementi (1 x 18 mm)

Knauf Vidifloor podni elementi, debljine 18 mm, su gips - vlaknasti elementi dimenzija 900 mm x 600 mm, sa 35 mm široko udubljenim stepenastim spojem. Elemente je potrebno u području spoja zalepiti lepkom za spojeve Knauf Vidifloor Falzkleber-om i pričvrstiti vijcima ili čeličnim klamericama (debljina sistema 18 mm)

F135 Vidifloor ploče (2 x 10 mm)

Knauf Vidifloor podne ploče, debljine 10,0 mm, su gips-vlaknaste ploče, dimenzija 1500 mm x 1000 mm, sa SK ivicom. Ploče se dvoslojno polažu i po celoj površini međusobno lepe lepkom Knauf Vidifloor Flächenkleber-om ili Uniflott-om (ukupna debljina sistema 20 mm) i mehanički učvršćuju.

F135 Vidifloor ploče (2 x 12,5 mm)

Knauf Vidifloor podne ploče, debljine 12,5 mm, su gips-vlaknaste ploče, dimenzija 1500 mm x 1000 mm, sa SK ivicom. Ploče se dvoslojno polažu i po celoj površini međusobno lepe lepkom Knauf Vidifloor Flächenkleber-om ili Uniflott (ukupna debljina sistema 25 mm) i mehanički učvršćuju.

Podloga i izravnavanje visine

Podloga

■ Kontrola podloge i eventualno izvedenog sloja za izravnavanje visine (neravnine, razlika u visini). Kod međuspratnih konstrukcija potrebno je posebno pripaziti na noseću podlogu od dasaka ili tvrdo presovane iverice (savijanje maks. 1/300). Zabranjeno je direktno polaganje suvog estriha na drvene grede. Polaganje preko lažnog poda i izravnavanje s nasipnim materijalom ili Knauf EPO-Leicht moguće je samo ukoliko je osiguran dovoljan stepen nosivosti lažnog poda.

■ Kod betonskih podloga kao zaštitu od podizanja preostale vlage iz podloge potrebno je postaviti PE-foliju debljine 0,2 mm s min. 20 cm preklapanja i podići je po celoj visini zidne konstrukcije.

■ Kod betonskih ploča položenih na zemlju, potrebno je izvesti izolaciju protiv vlage prema normama i građevinskim smernicama sa odgovarajućim izolacionim materijalima.

■ Na spoj sa zidom postaviti Knauf ivičnu izolacionu traku od miner. vune debljine 10 mm

■ Izolacioni slojevi: kao dokazi upotrebljivosti važe tehnički podaci proizvođača.

Izravnavanje visine sirovog poda

■ Gornja površina mora u dovoljnoj meri biti ravna, a potrebna je i stalna kontrola visine.

Suvi estrih je potrebno uvek postaviti po celoj površini ravne podloge.

■ U slučaju neznatnih neravnina kod starih podnih dasaka i direktnog polaganja suvog estriha bez izolacionog sloja kao sredstvo izjednačavanja koristiti talasasti karton ili filcanu lepenku, ali bez uzdizanja po zidovima.

■ Pri neznatnom izravnavanju $h \leq 15$ mm koristiti Knauf Nivellierspachtel 415 tj. ≤ 10 m ili Knauf Fließ-Spachtel 315. Utrošak mase cca. 1,6 kg/m² po mm debljine sloja.

■ Pri izravnavanju visine 10-35 mm koristiti Knauf Nivellierestrich 425, a kod 5-30 mm Knauf DunnEstrich 325. Utrošak mase cca. 1,8 tj. 1,6 kg/m² po mm debljine sloja.

■ Pre polaganja Vidifloor ploča za izravnavanje visine sirovog poda od ≥ 20 mm potrebno je koristiti suvi nasipni materijal Knauf Trockenschüttung PA (površinske težine cca. 5 kg/m² po cm visine), i nasipni materijal Blähton (težina površine cca. 6,5 kg/m² po cm visine) preostale vlage ≤ 1 %, visina nasipa 20-100 mm. Pre jednoslojnog polaganja F 134 (1 x 18 mm) podnih elemenata, potrebno je suvi nasip u celosti prekriti s Knauf pločom $\geq 9,5$ mm: ovaj pokrivni sloj takođe je potreban i ispod izolacionog sloja od miner. vune i EPS - izolacionih slojeva. Na međuspratnim konstrukcijama je potrebno

postaviti zaštitu od curenja od natronskog papira (Knauf Schrenzlage) ili drugog paro-propusnog materijala. Nasipne materijale za izravnavanje ne koristiti na drvenim paletama i u prostorijama s visokim dinamičkim zahtevima (npr. mašine za veš i sl.)

■ Pri konstantnim izravnavanjima visina ili instalacijskih cevi položenih na sirovi pod: koristiti stiropor EPS s minimalnom pritisnom čvrstoćom od ≥ 100 kN/m² ili cementno vezanu vunu od drvenih vlakana. Cevi omotati mineralnom vunom, EPS - tj. drvene ploče izrezati na odgovarajući način. Suvi estrih pod pravim uglom položiti u spoj prema pločama za izolaciju tj. izjednačavanje.

■ Knauf EPO-Leicht je brzo vezivni, suvi malter za izravnavanje podloge od 15 do 800 mm gustine od cca. 200 kg / 33, po kojem se sme hodati 24 sata nakon njegovog nanošenja. Koristi se za izjednačavanje neravnih sirovih podova, popunjavanje šupljina, i za izjednačavanje visine, posebno pri visokim zahtevima dinamike (npr. mašine za veš, i sl.).

■ Pri direktnom polaganju Knauf Vidifloor elemenata ili Knauf Vidifloor ploča bez izolacionog sloja na ravne tj. poravnate sirove podove ili na EPO-Leicht potrebno je postaviti tanki filc, mekanu lepenku ili sličan materijal.

Polaganje

Opšte

- Knauf Vidifloor podni elementi i Vidifloor podne ploče mogu biti izvedene bez spojeva ukoliko nema podnog grejanja. Kod dužina od cca. 10 m preporučuje se ugradnja dilatacionih spojeva. Dilatacije objekta je potrebno preneti u estrih.
- U području vrata ili ispod vratnog krila potrebno je kontinuirano položiti tj. oblikovati čeonu spoj i podupreti ga sa cca. 10 cm širokom trakom tvrdo presovane iverice ≥ 19 mm i zalepiti sa elementima/pločama (lepkom za spojeve Vidifloor Falzkleber za F134 ili Vidifloor Flächenkleber za F135) i pričvrstiti vijcima. Kod postavljanja suvog estriha na druge podne konstrukcije (npr. na tečni estrih) predvideti graničnik, tj. profil razdvajanja ili umetnuti profil dilatacionog spoja i pri tome foliju povući prema gore. Suvi nasipni materijal mora prethodno biti sabijen u postavljenom području.
- Spojeve ploča je potrebno nakon polaganja poda ispuniti, poravnati i obraditi sa Knauf Uniflott-om.
- Po površinama sa suvim estrihom nakon oblaganja ne sme se hodati cca. četiri sata kako bi se lepak stvrdnuo.
- Gornje površine estriha zaštititi od građevinskih radova. Preporuka je estrih položiti tek nakon završetka drugih radova.
- Pojave manjih rupica i pukotine u suvom estrihu mogu se popuniti Knauf Uniflott-om. U cilju boljeg vezivanja, oštećenja premazati Knauf Estrichgrund-om.

Podno grejanje

- Knauf F134 Vidifloor elementi i F135 Vidifloor ploče mogu biti položene na podno grejanje. U području vrata i kod dužina od cca 10 m predviđena je ugradnja dilatacionih spojeva. Dovodna temperatura ne sme biti veća od 55°C. Električno podno grejanje ili električno temperiranje keramičkih pločica može se koristiti samo ograničeno. Akumulaciju toplote (npr. ispod ormara, tepiha) potrebno je obavezno isključiti. Element estriha ne sme ni na jednom mestu imati temperaturu veću od 45°C.

F134 Vidifloor podni elementi

- Polaganje elemenata započeti sa leve strane na zidu nasuprot vratima. Produženi deo (stepenasti spoj) u priključnom području sa zidom je potrebno je iseći.
- Ukoliko se koristi suvi nasipni materijal, tada se pre polaganja F134 podnih elemenata na nasipni materijal za izravnavanje, ravno polaže pokrivena ploča (npr. Knauf ploča $\geq 9,5$ mm). Vidifloor podne elemente potrebno je zatim položiti sa leve strane na zid nasuprot vrata.
- Elemente ploča položiti bez prekida; novi red polaganja elemenata započinje sečenjem prvog reda elemenata sa malim pomakom (bez dodatka na sečenje). Dozvoljen je pomak spojeva od minimalno 20 cm, krstasti čeonu spojevi nisu dozvoljeni.

- Spojeve Vidifloor elemenata potrebno je čvrsto fiksirati lepljenjem i spajanjem na mestu spoja lepkom za spojeve Knauf Vidifloor Falzkleber (2 poteza lepljenjem ili trakasti niz lepka).

- Vidifloor elemente u području spoja nakon lepljenja pričvrstiti Vidifloor vijcima, dužine 17 mm ili fiksirati odgovarajućim čeličnim klamericama (razmak ≥ 300 mm).

- Ako je potrebno, u slučaju višeslojnog oblaganja F134 Vidifloor elemenata, pojedine slojeve zalepiti lepkom za lepljenje površina Vidifloor Flächenkleber (gleterica nazubljenosti B3) i pričvrstiti čeličnim klamericama ili vijcima. Koristiti Vidiwall vijke dužine 30 mm.

F135 Vidifloor podne ploče

- Prvi sloj ploče celom površinom položiti na krstasti spoj. Drugi sloj ploča nakon nanošenja lepka za lepljenje površina Vidifloor Flächenkleber tj. Knauf Uniflott (nazubljenje B3) položiti na krstasti spoj samo sa pola površine ploče (ivični deo sa $\frac{1}{4}$ ploče) sa pomakom za pola dužine ploče.
- Nakon lepljenja, elemente Vidifloor ploča pričvrstiti Vidifloor vijcima, dužine 17 mm (za 2 x 10,0 mm)/ 22 mm dužine (za 2 x 12,5 mm, ili sa odgovarajućim čeličnim klamericama). Pri tome je ploče potrebno opteretiti vlastitom težinom.

Obrada gornje površine i obloge

Zaštita od vlage u vlažnim prostorima

Kod površina pod dejstvom vode u privatnim kupatilima i kuhinjama potrebno je napraviti zaptivanje cele površine s Knauf Flächendicht-om, a spojeve sa zidom obraditi Knauf Flächendichtband, zaptivnom trakom.

Otpornost na točkice stolica

Jednoslojni i dvoslojni Knauf Vidifloor sistemi suvog estriha, F134 i F135, obrađeni i poravnati po celoj površini sa min 2mm debelim nanosom Knauf Nivellierspachtel 415, otporni su na točkice stolica.

Impregnacija

Pre oblaganja i zaglađivanja cele površine potrebno je na Knauf Vidifloor elemente i ploče naneti Knauf Estrichgrund temeljni premaz (u razmeri 1:1 razređen sa vodom).

Prilikom polaganja parketa na ploče potrebno je u zavisnosti od sastava lepka naneti osnovni premaz (pripaziti na podatke o proizvodu i zahteve proizvođača lepka).

Elastične obloge u tankom sloju

Pri nanošenju tankoslojnih elastičnih obloga (npr. PVC, linoleum) potrebno je Knauf suvi estrih po celoj površini, u sloju od min. 2mm poravnati i obraditi sa Knauf Nivellierspachtel 415. Spojeve ploča prethodno poravnati Knauf Uniflott-om i zatim po celoj površini naneti premaz za impregnaciju Knauf Estrichgrund (u razmeri 1:1 razređen sa vodom).

Gotov parket ili mozaik parket

Višeslojni gotovi parket ili mozaik parket (mozaik kocka) pogodni su za lepljenje celom površinom na Knauf Vidifloor suvi estrih.

U dogovoru sa proizvođačem parketa, za polaganje se mogu koristiti i druge vrste parketa, koje je moguće koristiti ili na sloju razdvajanja ili prilikom montaže podupirača.

Ako se gotovi elementi suvog estriha prešpahtluju s masom za izravnavanje Knauf Nivellierspachtel 415 pre postavljanja parketa postupa se kao gore opisano u "Elastične obloge u tankom sloju".

Keramičke obloge

Postupak polaganja pločica u tankom sloju: polagati podne pločice u formatu veličine max. 33 cm x 33 cm. Koristiti fleksibilni lepak za keramičke pločice (npr. Knauf Flexkleber). Kod stabilnih potkonstrukcija i povećanja debljine nosećeg sloja (oblaganja u duplom sloju Knauf Vidifloor F134), za oblaganje keramičkim pločicama, moguće je nakon uputstva Knauf-a koristiti i veće formate i prirodan kamen.

F13 Knauf Vidifloor suvi estrih

Predračunski opisi



Poz.	Opis	količina	jedin. cena	ukupna cena
.....	Sloj zaštite od preostale vlage iz sirovog poda, od PE-folije, debljine 0,2 mm, preklapanje spojeva 20 cm. Proizvod:..... m ² RSD RSD
.....	Ivične izolacione trake od mineralne vune, debljine 10 mm, visine 100 mm. Proizvod: Knauf Randdämmstreifen m ² RSD RSD
.....	Paro-propusni sloj razdvajanja kao zaštita od curenja na međuspratnoj konstrukciji, od obostrano folijom obloženog natron papira, min. 100 g/m ² , jednoslojan, preklapanje spojeva min 8 cm. Proizvod: npr. Knauf Schrenzlage m ² RSD RSD
.....	Izravnavanje podloge od.... Pri odstupanjima kosine/ većih neravnina/ Pri postojećim cevima/ kablovima / za izravnavanje visine *, pomoću nasipnog materijala za izravnavanje, nasipni materijal za izravnavanje pokriti gipsanim pločama, debljina u mm... Proizvod: npr. Knauf Trockenschüttung PA, Knauf USG Aquapanel izravnavajući nasipni materijali, Blähton K m ² RSD RSD
.....	Jednoslojni suvi estrih od gips-vlaknastih ploča sa stepenastim spojem 35 mm, debljine 18 mm, na betonu / međuspratnoj konstrukciji*, sa slojem materijala za izravnavanje / izolacionim slojem / slojem razdvajanja*, klasa građevinskog materijala A2 prema EN 13501-1, Proizvod/ sistem: F134 Knauf Vidifloor SOLO 18 m ² RSD RSD
.....	Dvoslojni suvi estrih od gips-vlaknastih ploča međusobno zalepljenih po celoj površini, debljine 20 mm (2x 10 mm), na betonu / međuspratnoj konstrukciji*, sa slojem materijala za izravnavanje / izolacionim slojem / slojem razdvajanja*, klasa građevinskog materijala A2 prema EN 13501-1, Proizvod/ sistem: F135 Knauf Vidifloor DUO 20 m ² RSD RSD
.....	Dvoslojni suvi estrih od gips-vlaknastih ploča međusobno zalepljenih po celoj površini, imenovane debljine 5mm (2x 12,5 mm), na betonu / međuspratnoj konstrukciji*, sa slojem materijala za izjednačavanje / izolacionim slojem / slojem razdvajanja*, klasa građevinskog materijala A2 prema EN 13501-1, Proizvod/ sistem: F135 Knauf Vidifloor DUO 25 m ² RSD RSD
.....	Dvoslojni suvi estrih od gips-vlaknastih ploča sa stepenastim spojem 35 mm, debljine 36 mm (2x 18 mm) , na betonu / međuspratnoj konstrukciji*, sa slojem materijala za izravnavanje / izolacionim slojem / slojem razdvajanja*, klasa građevinskog materijala A2 prema EN 13501-1, Proizvod/ sistem: F134 Knauf Vidifloor SOLO 36 m ² RSD RSD
.....	Impregnacija podnih površina od gotovog estriha, sa sintetičko disperzivnim materijalima bez razređivača, utrošak cca. 50 g/m ² . Proizvod: Knauf Estrichgrund m ² RSD RSD
.....	Obrada i ravnanje čitave površine suvog estriha sa posebnim industrijski pripremljenim gipsanim malterom od kalcijum sulfata, otpornim na točkice stolica Debljine sloja od 2 mm,* debljina u mm Proizvod: Knauf Nivellierspachtel 415 m ² RSD RSD
* Neodgovarajuće precrati				Ukupno RSD

Izjava usklađenosti izvođača suvomontažnih radova

Izvođač suvomontažnih radova:

(ime, adresa)

.....

Gradilište / objekat:

.....

.....

Gradilište / Datum ugradnje:

.....

**Građevinski element / zahtevi /
podni sistem:**

.....

.....

.....

.....

Ovim se potvrđuje da je prethodno navedeni sistem Knauf suvog estriha ugrađen prema uputstvima i detaljima, te materijalima u skladu sa tehničkim listom F13 Knauf Vidifloor suvi estrih, izdanje 07/2009:

.....
Mesto, datum

.....
Potpis

011/ 2074 500

<http://www.knauf.rs>

info@knauf.rs

Konstruktivne, statičke i odlike građevinske fizike Knauf sistema mogu se dostići jedino isključivom upotrebom komponenti Knauf sistema ili produktima izričito preporučenim od strane Knauf-a.

Knauf d.o.o. Beograd, SRB-11080 Zemun, Privredna zona Gornji Zemun, zona 4, Tel.: +381 11 2074 500, Fax: +381 11 2074 530